



ERDINGER Urweisse Alp





Die Erdinger Urweisse Alp

Direkt an der Talstation der Wiedhagbahn in Oberjoch im Allgäu gelegen, fügt sich die im alpinen Stil errichtete Erdinger Urweisse Alp harmonisch in die umliegende oberallgäuer Berglandschaft ein.

Auf rund 1.150 Metern Höhe ist sie der ideale Rahmen für ihre Veranstaltung in einzigartiger Lage, bestenfalls mitten im Schnee und doch leicht erreichbar durch die B308.

Mit einer großzügigen Sonnenterrasse und einem stilvoll eingerichteten Innenbereich bietet die Erdinger Urweisse Alp vielfältige Nutzungsmöglichkeiten für Veranstaltungen jeder Art. Die Kombination aus urigem Ambiente, freundlichem Service und feinsten regionaler Kulinarik schafft eine Atmosphäre, die zum Genießen und Feiern einlädt - gerade wenn die Tage kürzer werden.

Lassen Sie sich gerne durch unser individuelles Angebot überzeugen.

Wir freuen uns auf Sie!

Das Team der Erdinger Urweisse Alp

E-Mail: gastro@bho-ag.de

www.urweissealp.de





Ein paar Fakten

Innenraum

- Kapazität für 54 Personen sitzend
- flexible Bestuhlung
- professionell ausgestattete Bar und hochwertige gastronomische Infrastruktur
- Musikanlage oder mobiles Soundsystem
- TV-Bildschirm
- Kamin mit Sichtscheibe
- Seperate Toiletten im Untergeschoss
- Div. Anschlüsse für externe Technik

Terrasse

- große Sonnenschirme
- Stehtische bei Bedarf
- Schneebar oder Glühweinempfang möglich
- flexible Terrassenmöbel



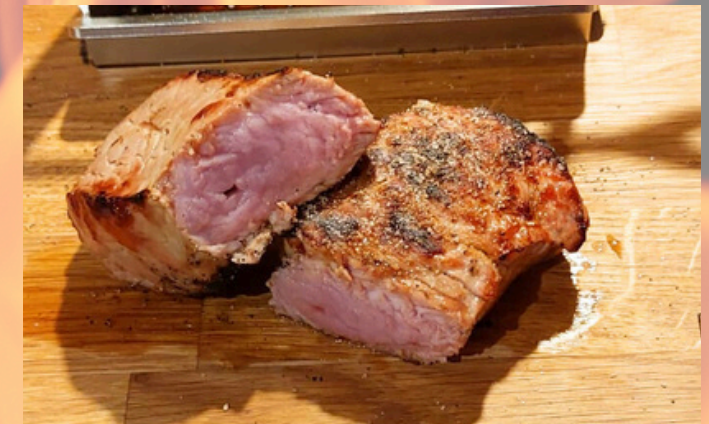


Liquid Grill

Ein besonderes Erlebnis für Ihre Feier:
Mit dem Liquid Grill wird direkt am Tisch gegrillt –
gemütlich, interaktiv und außergewöhnlich.

Das Konzept verbindet Genuss, Geselligkeit und Showeffekt auf einzigartige Weise: Direkt am Tisch wird gegrillt – ganz ohne Rauch, Kohle oder Gas. Stattdessen kommt eine Mischung aus 80% Rum und Zucker zum Einsatz, die eine saubere, heiße Flamme erzeugt. Diese verbrennt geruchsneutral und erreicht Temperaturen, die mit professionellen Oberhitze-Grills vergleichbar sind. Dadurch bleibt das Grillgut außen kross und innen saftig, was zu einem besonders intensiven Geschmackserlebnis führt.

Ideal für Fleisch, Fisch oder Gemüse – und perfekt geeignet für gesellige Abende in der Erdinger Urweisse Alp.



Urweisse Tapas

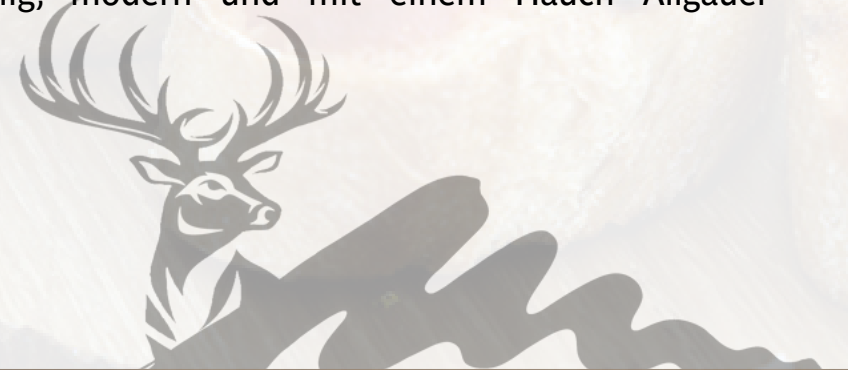
Ein kulinarisches Erlebnis, das regionale Tradition und moderne Genusskultur vereint. Dabei werden ausgewählte Speisen so zusammengestellt, dass sich alle Gäste am Tisch durch die Vielfalt probieren können.

Sie wählen aus einem **abwechslungsreichen Angebot** an Allgäuer Spezialitäten und internationalen Gerichten, die zu einem **Menü aus Vorspeise, Hauptspeise, Nachspeise und Käsespezialitäten** kombiniert werden.

Zur Auswahl stehen unter anderem deftige Klassiker wie Allgäuer Wurstsalat, Schnitzelvariationen oder Wildsalami, ergänzt durch internationale Vorspeisen wie Vitello tonnato oder mediterrane Antipasti sowie herzhafte Hauptgerichte wie zart geschmortes Rindergulasch.

Die ausgewählten Gerichte werden anschließend als Tapas-Arrangement für den gesamten Tisch serviert – **ideal zum Teilen, Probieren und Entdecken**. Saisonale Besonderheiten runden das Konzept ab: Im Winter stehen vor allem Wildgerichte aus heimischen Wäldern im Mittelpunkt.

So entsteht ein vielfältiges, hochwertiges Menüerlebnis, das regionale Küche neu interpretiert – gesellig, modern und mit einem Hauch Allgäuer Lebensfreude.



Weingut Petershof

Für unsere Veranstaltungen und Feiern arbeiten wir mit dem Weingut Petershof aus Rheinhessen zusammen – einem Familienbetrieb mit über 350 Jahren Weintradition. Geführt von Johanna und Stefan Kuhn steht das Weingut für hochwertige, charaktervolle Weine, die Handwerkskunst und Moderne perfekt vereinen.

Das Sortiment umfasst frische Weißweine, elegante Rosés und kräftige Rotweine, die durch ihre klare Struktur und feine Aromatik überzeugen. Die Philosophie des Hauses verbindet traditionelle Weinbaukunst mit innovativem Denken – „Tradition trifft Mut zur Moderne“ beschreibt den Stil von Petershof treffend.

Als Partner der Erdinger Urweisse Alp beliefert uns das Weingut exklusiv mit ausgewählten Weinen, die auf unsere kulinarischen Angebote abgestimmt sind. Besonders im Rahmen unserer Allgäuer Tapas oder festlichen Menüs entstehen so harmonische Geschmackskompositionen, die das Erlebnis in unserer Hütte perfekt abrunden.

Mit Petershof haben wir einen Partner gefunden, der unsere Werte von Regionalität, Qualität und Authentizität teilt – und der jedem Event in der Erdinger Urweisse Alp einen besonderen, genussvollen Charakter verleiht.

PETERS
HOF





Rahmenprogramm | Biathlon Allgäu

ca. 2,5 Stunden

Mit unserem Partner Uwe Spörl von Biathlon Allgäu können wir die Möglichkeit bieten, echtes Wettkampffeeeling hautnah zu erleben – ob als Höhepunkt Ihrer Weihnachtsfeier, als Programmpunkt Ihres Sommerfests oder als Aktivmodul im Rahmen einer Firmenveranstaltung.



Event-Biathlon - **direkt gegenüber der Erdinger Urweise Alp**, inklusive originalgetreuer 50-Meter-Weltcup-Schießstände, moderner Lasergewehre und typischer Stadionatmosphäre mit Soundeffekten. Ganz gleich ob im Anzug oder in Freizeitkleidung: Das Programm ist für jede Teilnehmergruppe geeignet und individuell anpassbar – von lockeren Spaßwettbewerben bis hin zu ehrgeizigen Team-Challenges.

Das Ergebnis ist ein unterhaltsames, dynamisches Erlebnis, das Teamgeist, Konzentration und Spaß perfekt vereint.

Ein außergewöhnliches Rahmenprogramm für alle, die sportliche Action und Teamerlebnis verbinden möchten.

Angebot auf Anfrage





Rahmenprogramm | Skigebiet Oberjoch

tagsüber vsl. ab dem 12. Dezember 2025

Die Erdinger Urweisse Alp liegt direkt an der Talstation der Wiedhagbahn – und damit im Zentrum des Skigebiets Oberjoch. Eine Bergfahrt mit der Wiedhagbahn ist die ideale Ergänzung zu winterlichen Firmenfeiern, Teamtagen oder Kundenevents und verbindet Bergerlebnis, Genuss und Geselligkeit auf einzigartige Weise.

Ab dem 20. Dezember besteht die Möglichkeit, einen kompletten **Skitag** bei den Bergbahnen Hindelang-Oberjoch zu erleben. Die moderne 6er-Sesselbahn bringt die Gäste in wenigen Minuten auf **rund 1.500 Meter Höhe** und erschließt das Skigebiet Oberjoch mit bestens präparierten Pisten und eindrucksvollem Alpenpanorama.

Zur Mittagspause lädt die auf 1.442 Metern gelegene **Wiedhagalpe** ein – mit regionaler Küche, gemütlicher Atmosphäre und herrlichem Blick auf die verschneite Berglandschaft.

Im Anschluss bietet sich die Rückkehr ins Tal für eine **Abendveranstaltung** in der Erdinger Urweisse Alp an, wo der Tag bei gutem Essen, Musik und Hüttengemütlichkeit ausklingt.

Als Teil der Bergbahnen Hindelang-Oberjoch können wir so ein Gesamtpaket aus sportlicher Aktivität, kulinarischem Genuss und alpinem Erlebnis schaffen – alles in unmittelbarer Nähe und kombinierbar für unvergessliche Winterveranstaltungen.

Besonderes Highlight ist das **Nachtskifahren am Donnerstag!**



Preise (alle Preise verstehen sich brutto inkl. MwSt)

Raummiete € 300,00

(inkl. Mobiliar, Standarddekoration & Nebenkosten)

Planungs- und Organisationspauschale € 350,00

(inkl. Angebotserstellung, Menüplanung,
Abrechnung und Nachbereitung)

Reinigungspauschale € 150,00

Mindestverzehr € 1600,00

- Gerne planen wir mit Ihnen Ihr individuelles Menü oder geben Vorschläge
- Welcomedrinks, Getränkesspecials u.v.m. gerne auf Anfrage
- Fass-Anstich, Aperio-Bar, Weinreise, u.v.m. gerne auf Anfrage
- externe Caterer sind nicht gestattet







ERDINGER
Urweisse Alp

Wir freuen uns auf Sie!

Passstraße 50 | 87541 Bad Hindelang-Oberjoch

E-Mail: gastro@bho-ag.de

www.urweissealp.de

  @bergbahnen_hindelang_oberjoch